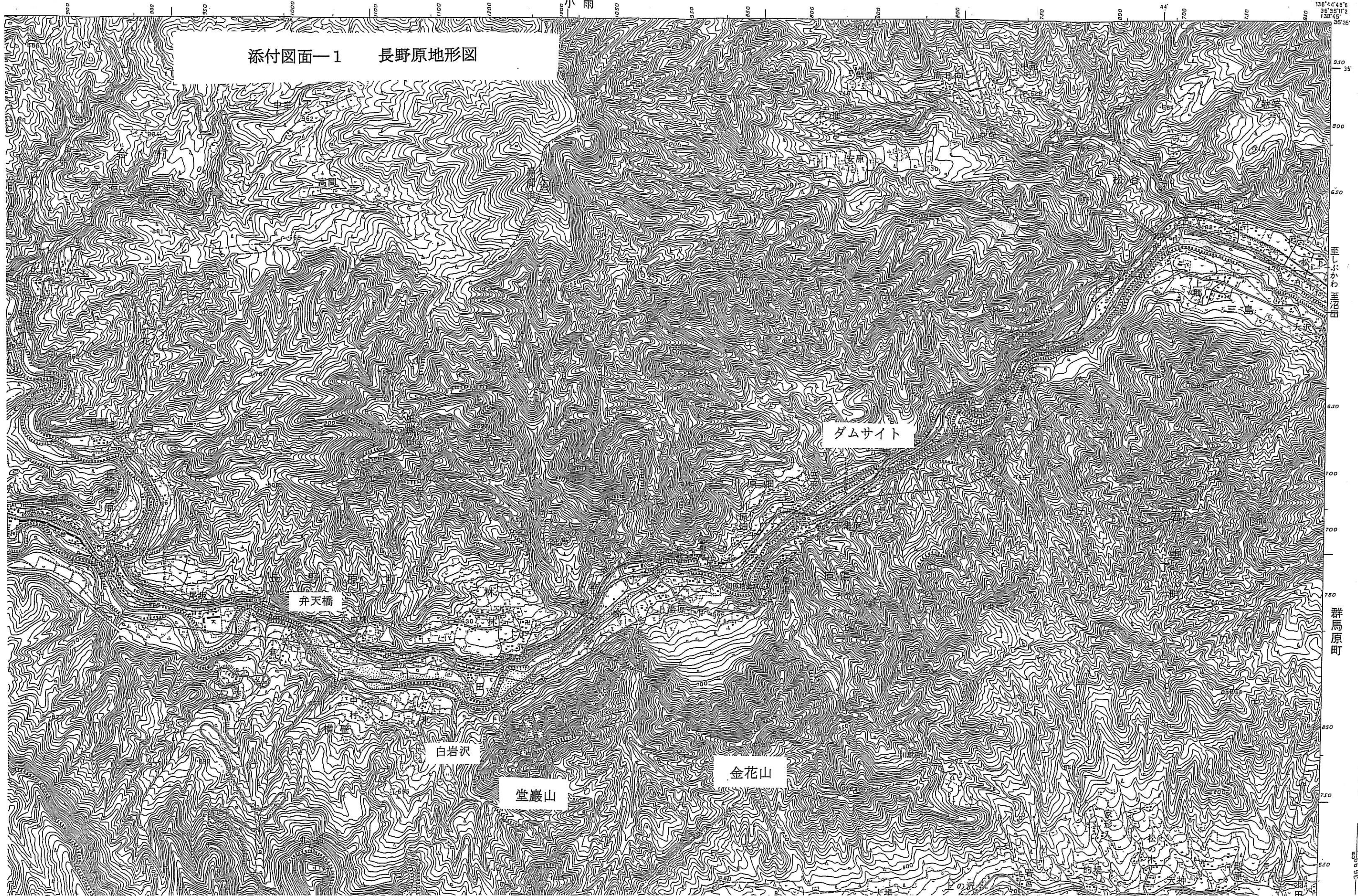


添付図面目録

| | |
|-----------|----------------------------------|
| 別紙添付図—1 | 「長野原地形図」 |
| 別紙添付図—2の1 | 「抽出地すべり位置図（1）」 |
| 2の2 | 「抽出地すべり位置図（2）」 |
| 別紙添付図—3の1 | 「二社平地すべり周辺地質平面図」 |
| —3の2 | 「二社平地すべり断面図」 |
| —3の3 | 「対策断面図」（二社平地区地滑り対策） |
| 添付写真—1 | 二社平地区地すべり尾根の景観 |
| 添付写真—2 | 二社平地すべりの尾根頂部の急崖と分離丘 |
| 添付写真—3 | 二社平地すべりの尾根頂部の急崖 |
| 添付写真—4 | 二社平地すべりの尾根の巨大な浮き石 |
| 添付写真—5 | 林地区の全景 |
| 別紙添付図—4の1 | 「勝沼地すべり周辺地質平面図」 |
| —4の2 | 「勝沼地すべり周辺地質断面図（C測線）」 |
| —4の3 | 「勝沼地すべり周辺地質断面図 （A測線 ⑩—1ブロック）」 |
| —4の4 | 「勝沼地すべり周辺地質断面図 （A測線 ⑩—2ブロック）」 |
| —4の5 | 「対策断面図」（勝沼地区地滑り対策） |
| 別紙添付図—5 | 「西久保地区、白岩沢地区の位置図」 |
| 別紙添付図—6 | 「西久保地区の崩壊斜面位置図」 |
| 別紙添付図—7の1 | 「横壁小倉地区平面図」 |
| 7の2 | 「横壁小倉地区断面図」 |
| 7の3 | 「対策断面図」（横壁地区地滑り対策） |
| 別紙添付図—8 | 「調査位置平面図」（白岩沢地区） |

添付図面—1 長野原地形図



別紙添付図-2の1 「抽出地すべり位置図(1)」

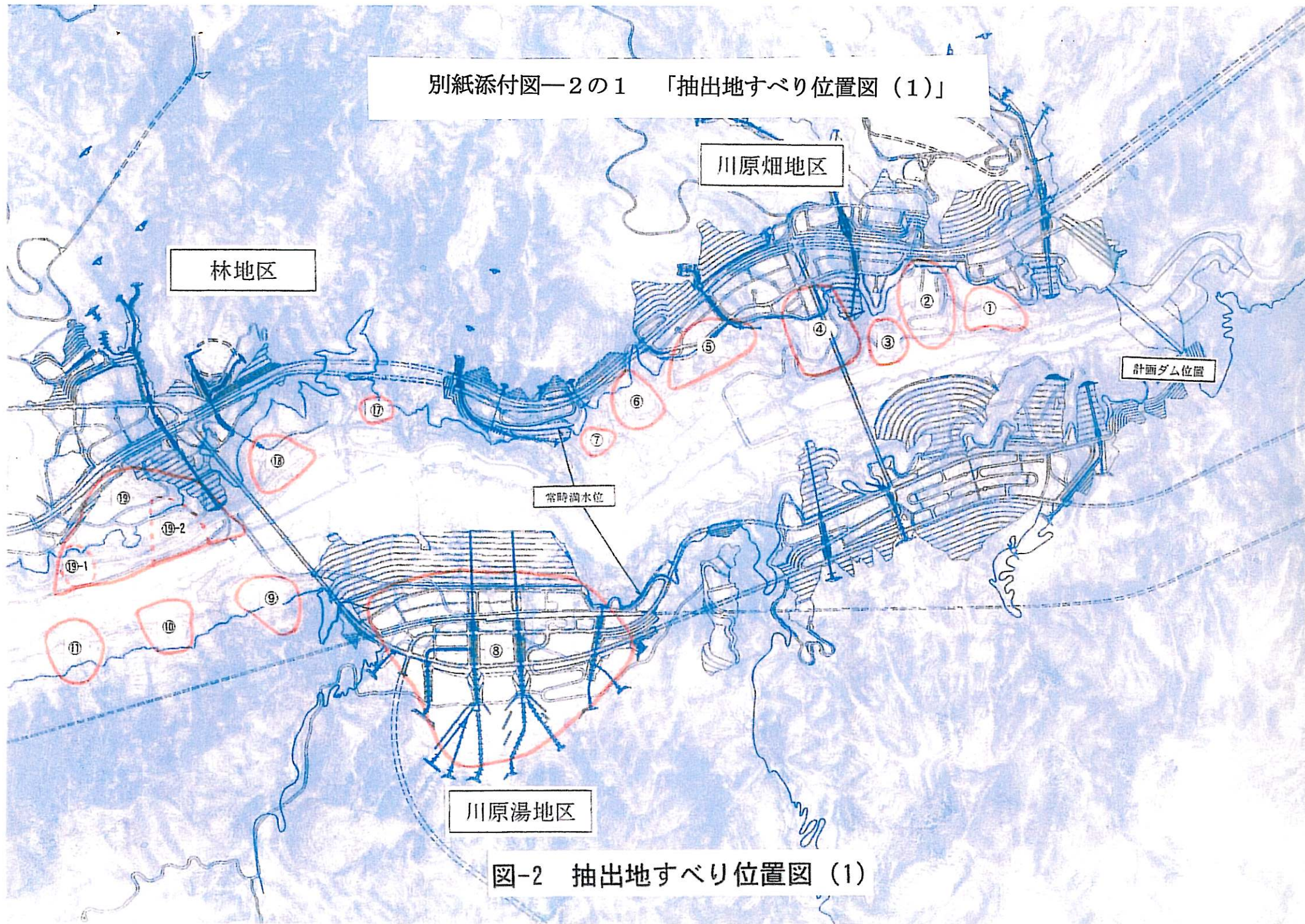


図-2 抽出地すべり位置図(1)

長野原地区

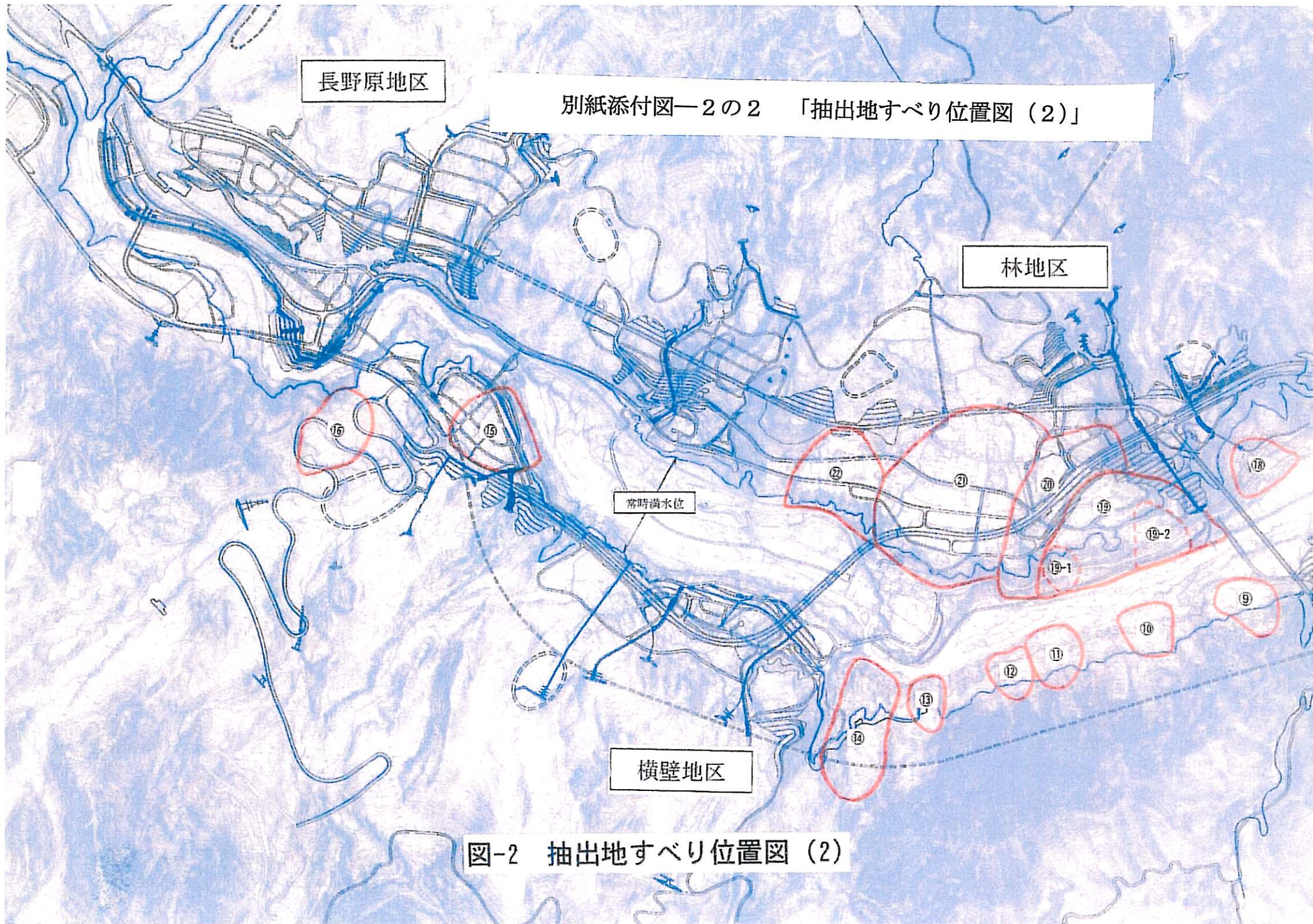
別紙添付図一2の2 「抽出地すべり位置図(2)」

林地区

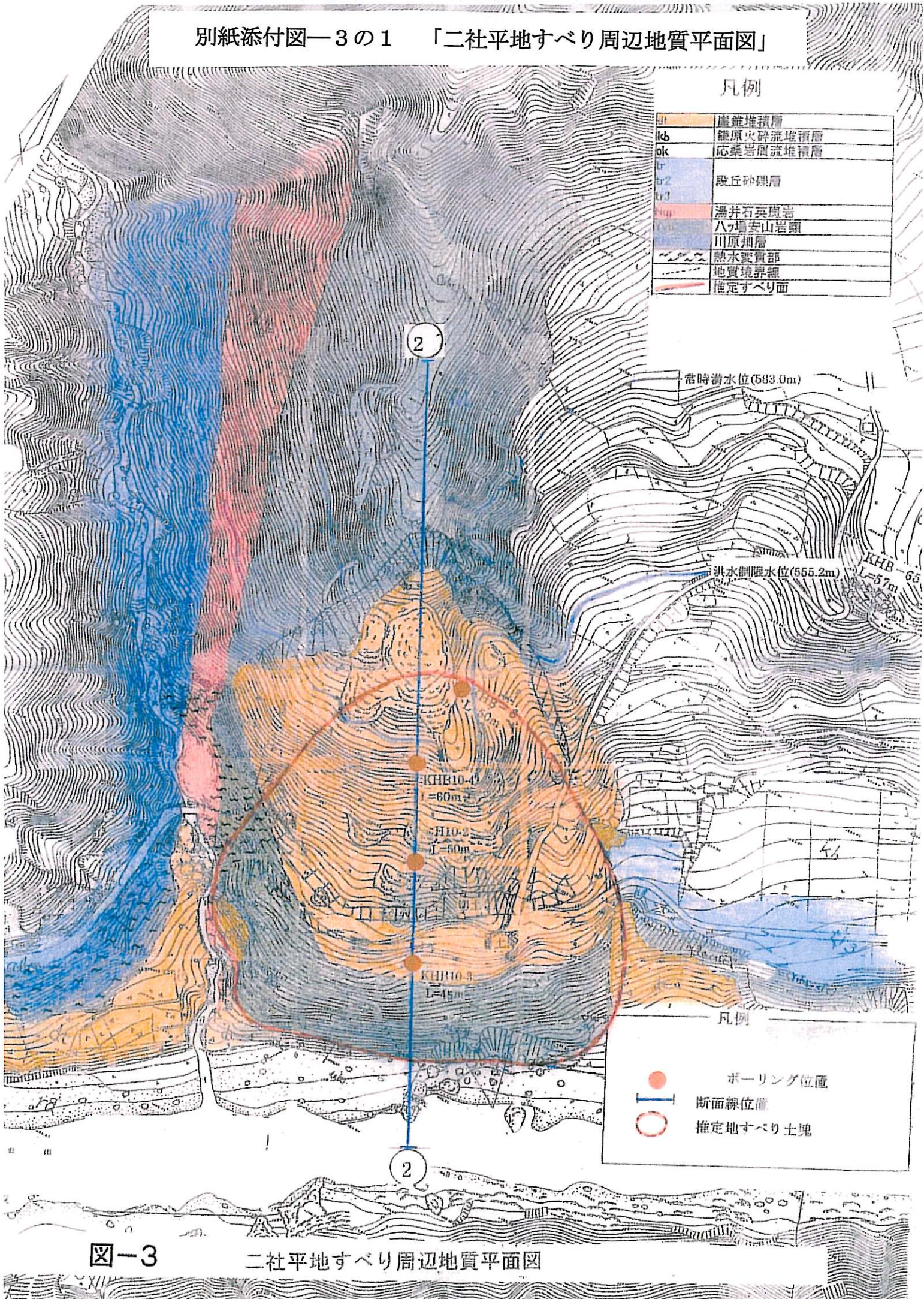
常時満水位

横壁地区

図-2 抽出地すべり位置図(2)



別紙添付図一3の1 「二社平地すべり周辺地質平面図」



凡例

| | |
|-----|----------|
| st | 塵錐堆積層 |
| kb | 熊原火砕流堆積層 |
| ok | 応桑岩屑流堆積層 |
| tr | 段丘砂礫層 |
| tr2 | |
| tr3 | |
| tr4 | 湯井石英斑岩 |
| tr5 | 八ヶ場安山岩類 |
| tr6 | 川原沖層 |
| tr7 | 熱水変質部 |
| --- | 地質境界線 |
| --- | 推定すべり面 |

常時満水位 (583.0m)

洪水制限水位 (555.2m)

2

KHB10-4
L=60m

H10-2
L=50m

KHB10-3
L=45m

凡例

- ボーリング位置
- | 断面線位置
- 推定地すべり土塊

2

図一3

二社平地すべり周辺地質平面図

別紙添付図一3の2 「二社平地すべり断面図」

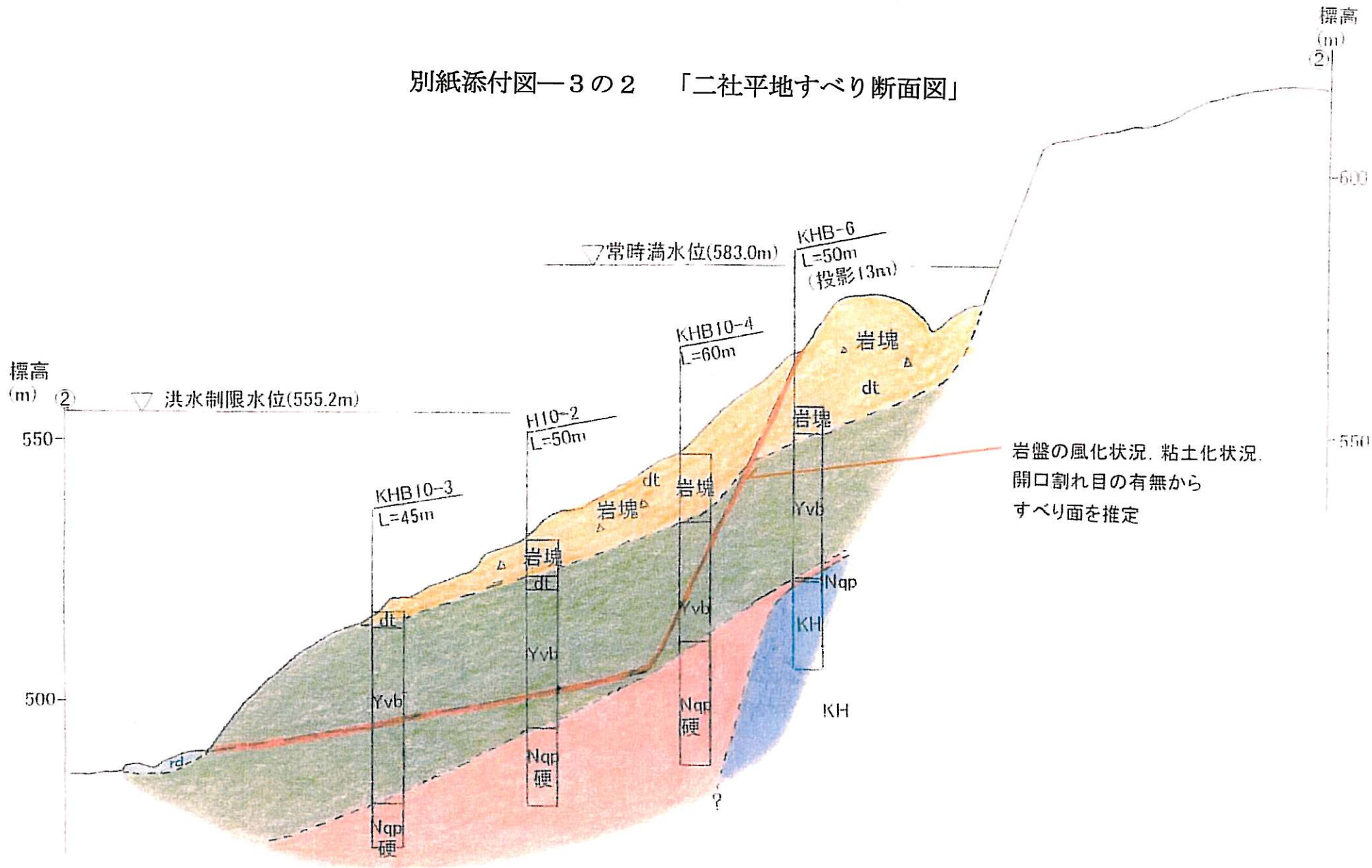
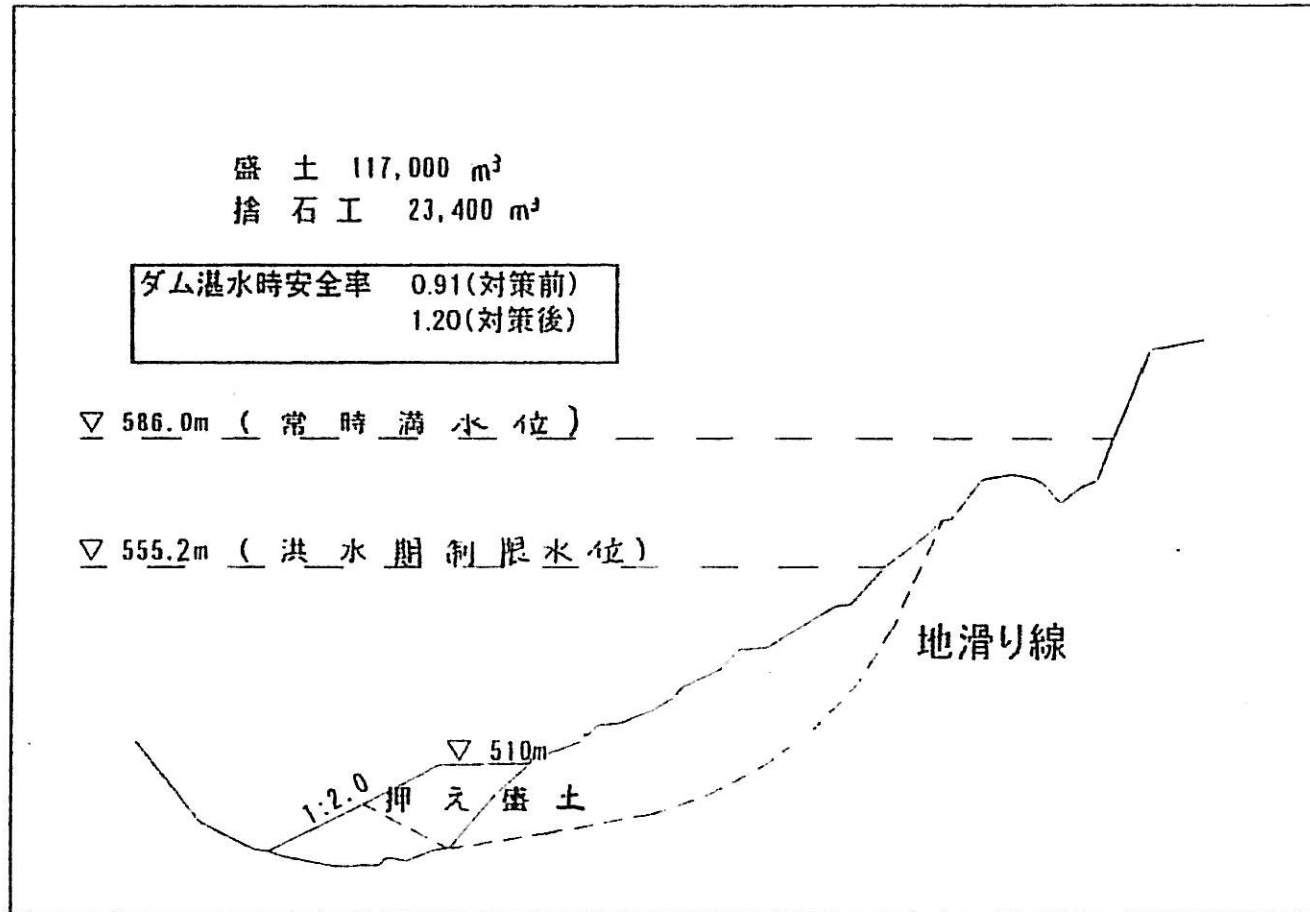


図-4 二社平地すべり断面図

二社平地区地滑り対策

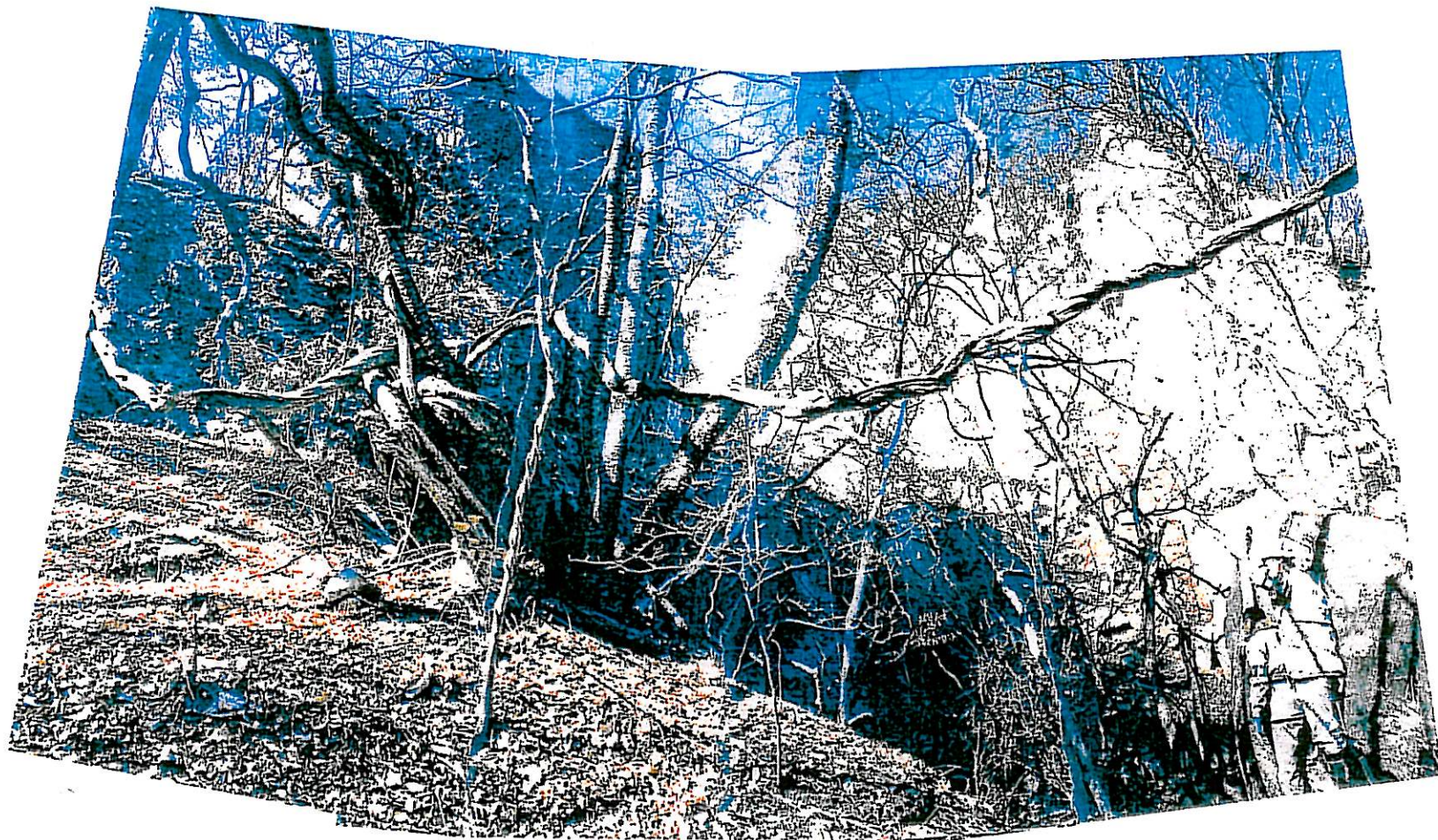
図-5 対策断面図



別紙添付図-3の3 「対策断面図」(二社平地区地滑り対策)



添付写真一1 二社平地区地すべり尾根の景観



Ph. 2 地すべりブロック崩落崖～分離丘状地形
崩落崖は高さ約50mであり、全体に良好な岩盤
(ハツ場安山岩類)が露出している。
崩落崖の直下には、崩落した巨大岩塊が厚く堆
積しており、非常に不安定な状態にある。



P-6 急崖部の突出部の状況
岩盤はゆるみが進行し、不安定化している。



P-5 地すべり土塊最上部の崩落岩塊の状態
直径2 mを越える岩塊が積み重なっている。

添付写真—5 林地区の全景

(長野原町教育委員会「地形・地質」より)



空からみた林付近の段丘地形

別紙添付図—4の1 「勝沼地すべり周辺地質平面図」

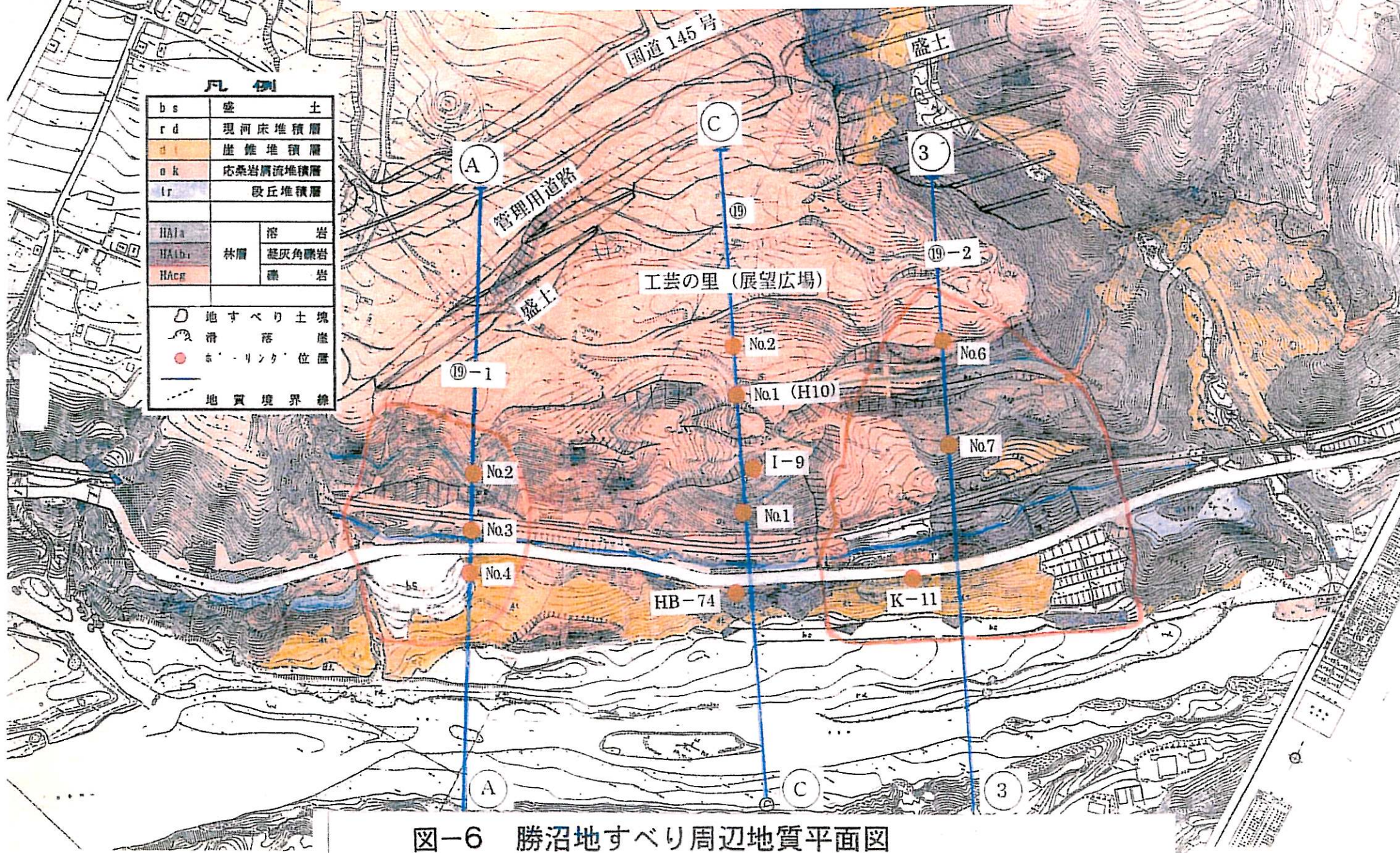
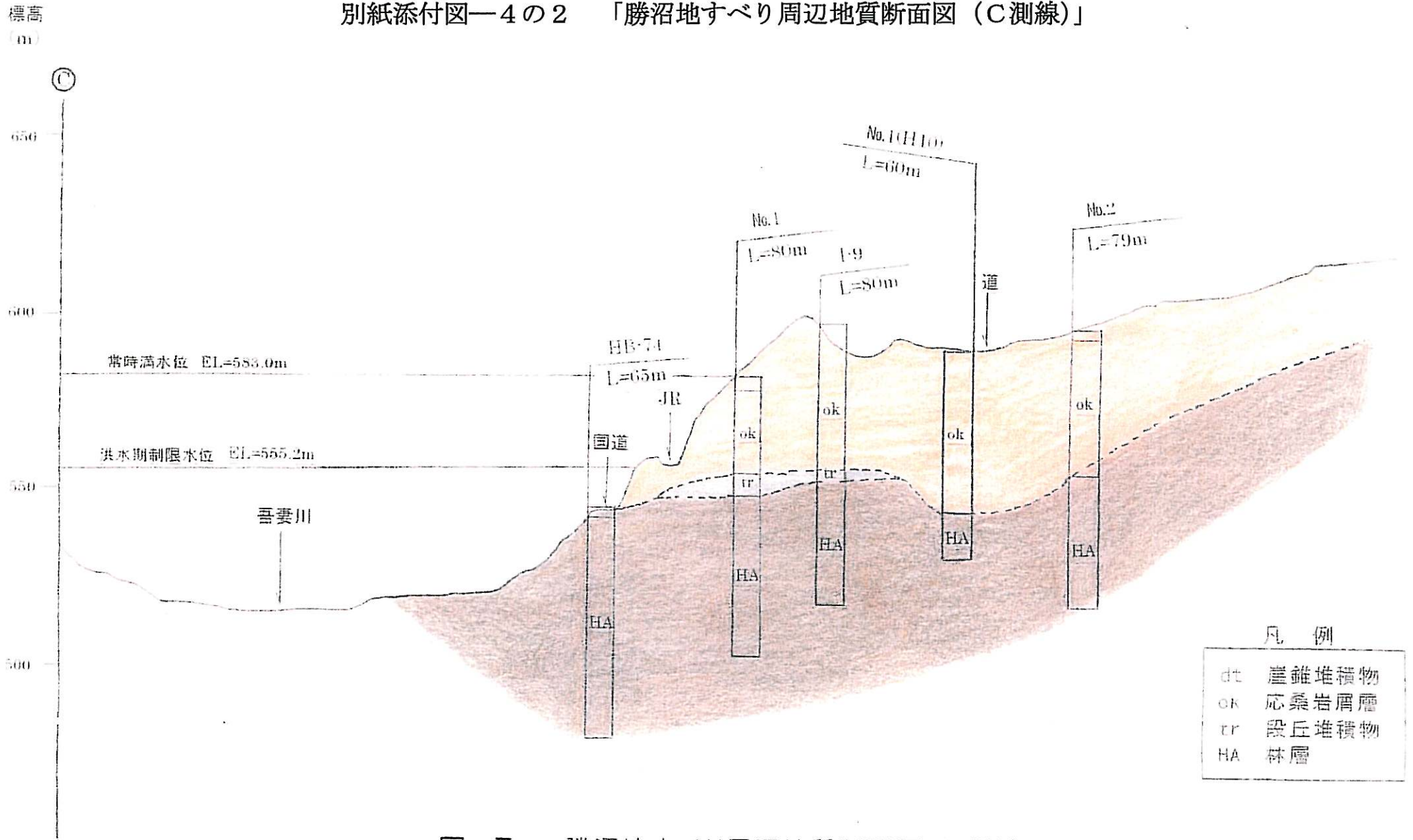


図-6 勝沼地すべり周辺地質平面図

別紙添付図一4の2 「勝沼地すべり周辺地質断面図 (C測線)」

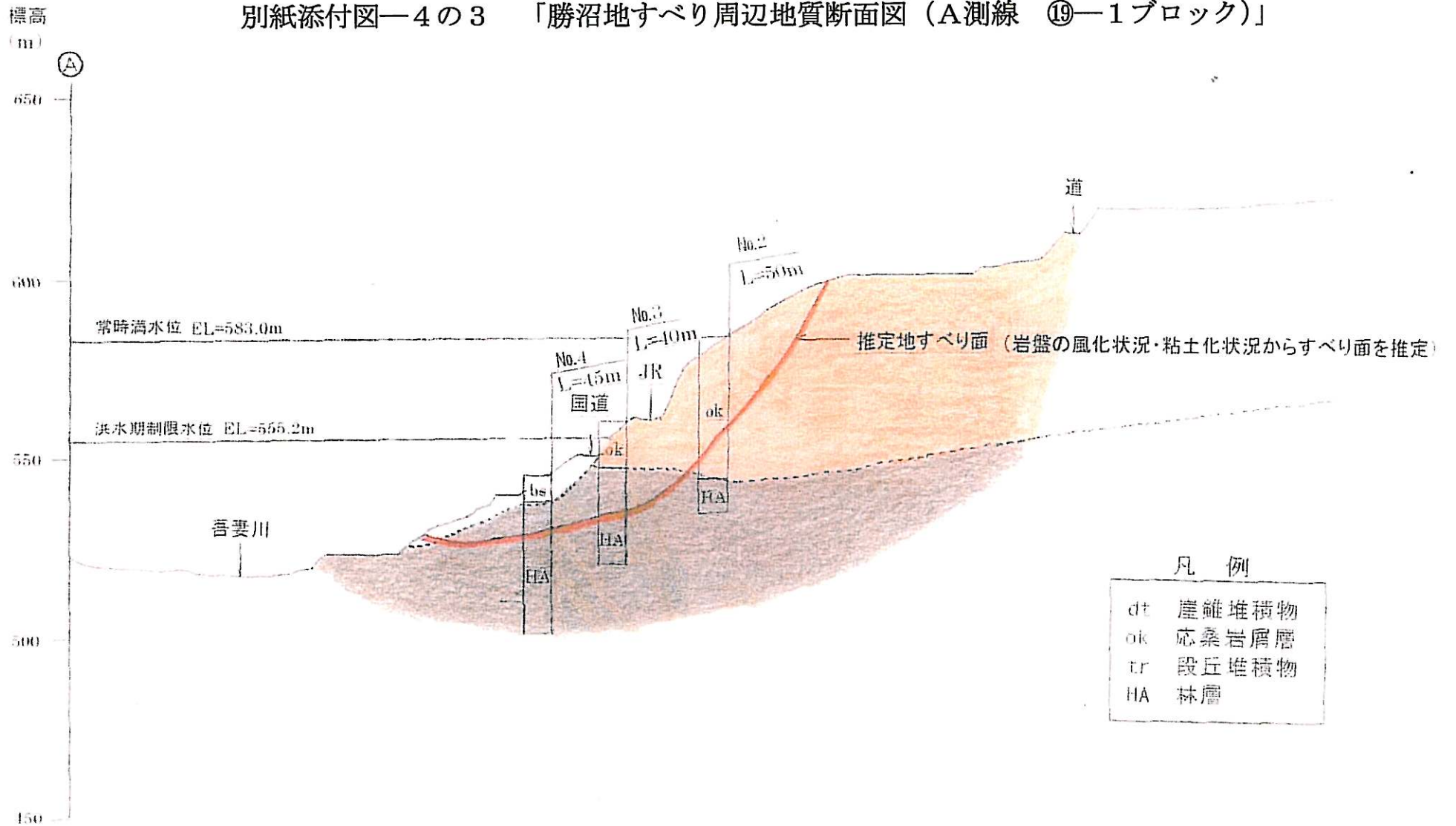


凡 例

| | |
|----|-------|
| dt | 崖錐堆積物 |
| ok | 応桑岩屑層 |
| tr | 段丘堆積物 |
| HA | 粘層 |

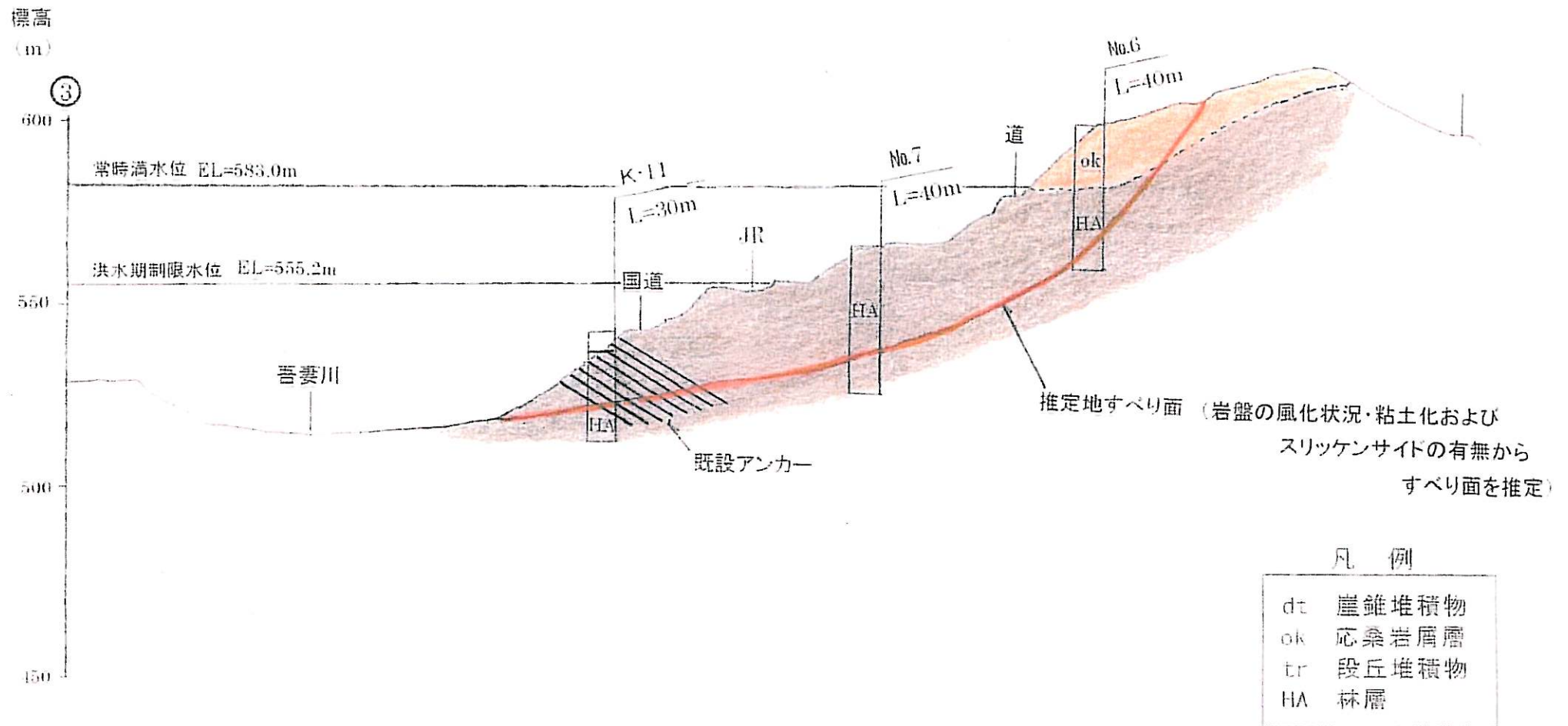
図一7 勝沼地すべり周辺地質断面図(C測線)

別紙添付図—4の3 「勝沼地すべり周辺地質断面図 (A測線 ①9—1ブロック)」



図—8 勝沼地すべり周辺地質断面図 (A 測線: ①9-1 ブロック)

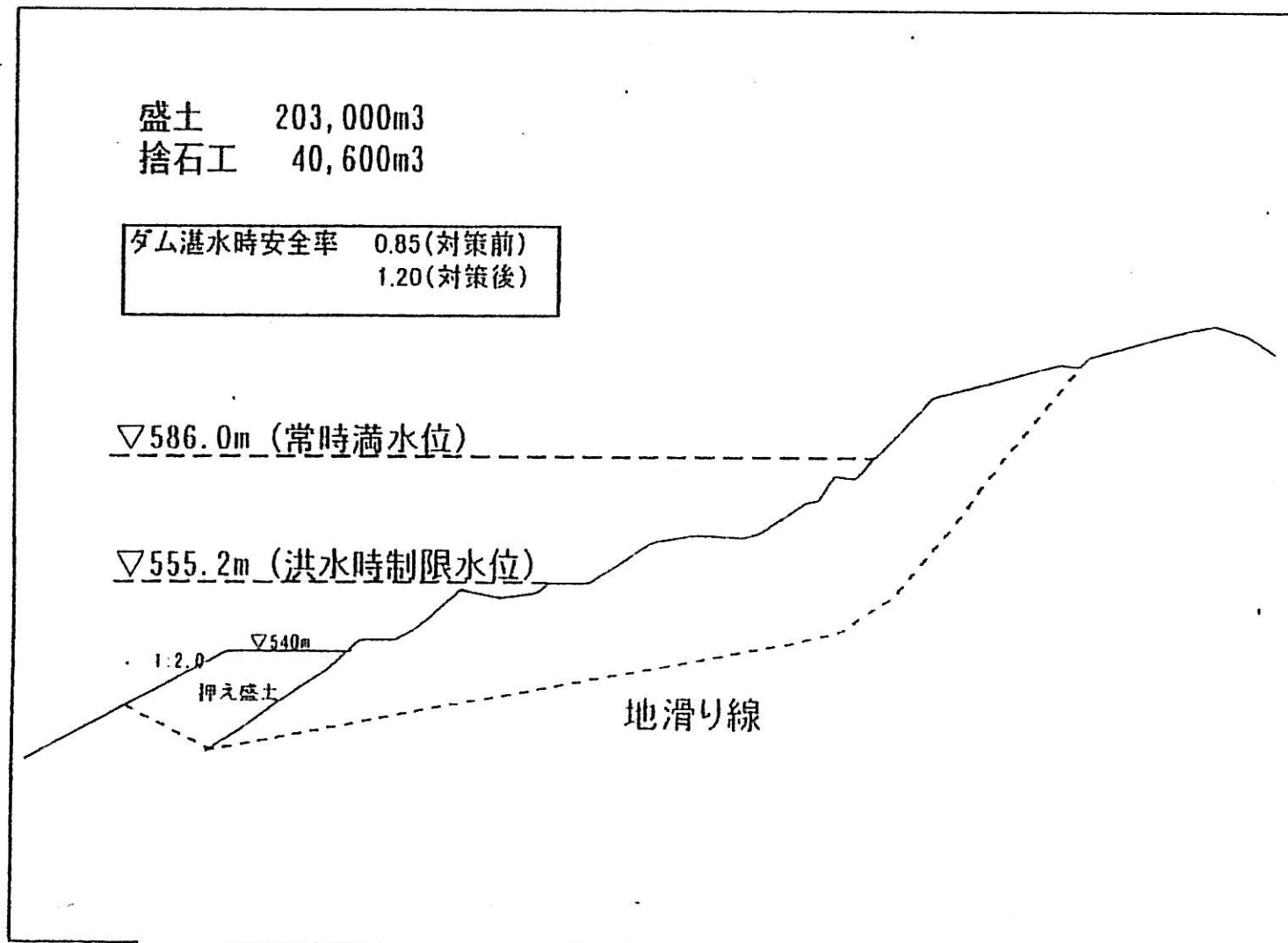
別紙添付図—4の4 「勝沼地すべり周辺地質断面図 (A測線 ⑬—2ブロック)」

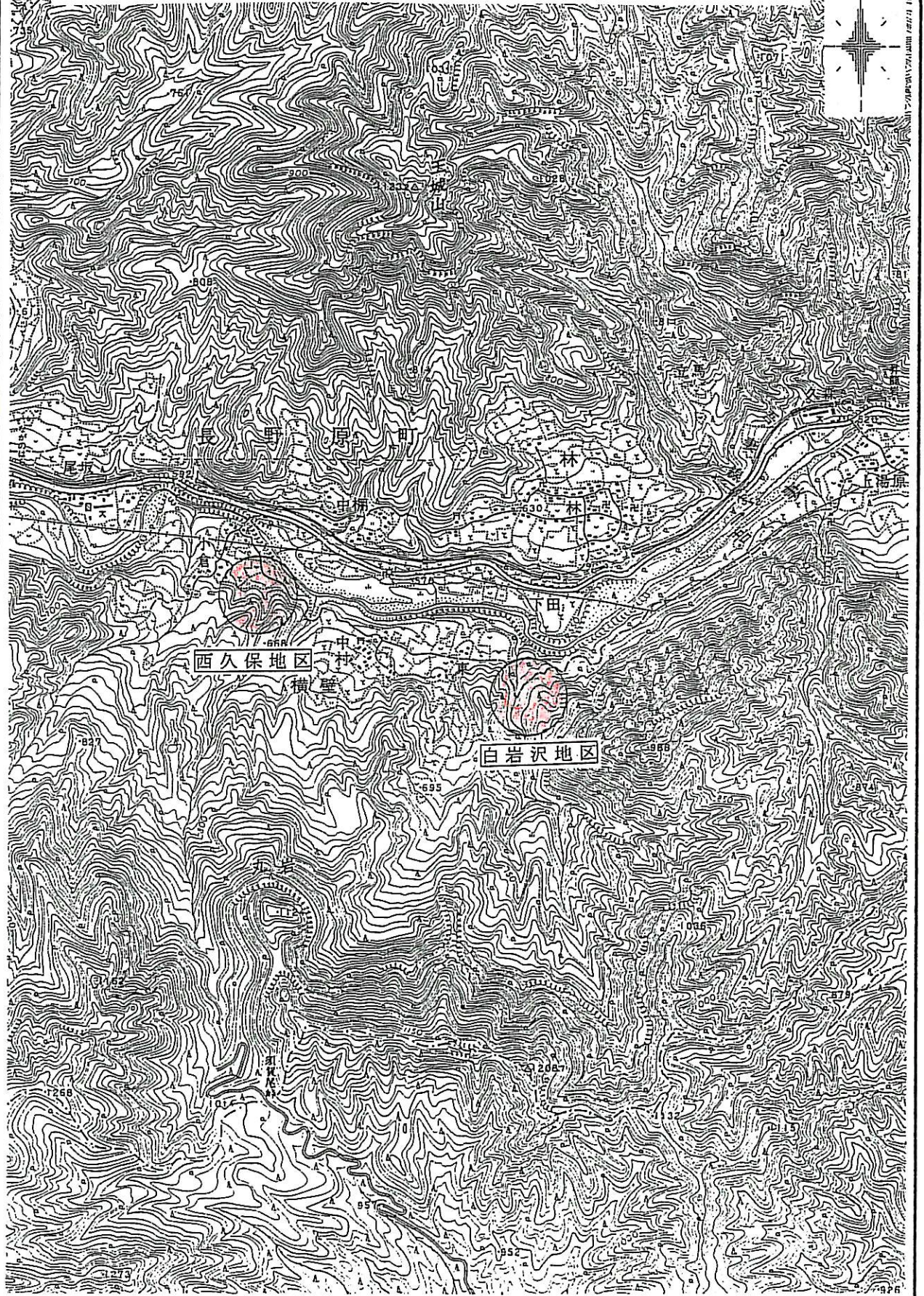


図—9 勝沼地すべり周辺地質断面図 (3 測線: ⑬-2 ブロック)

勝沼地区地滑り対策

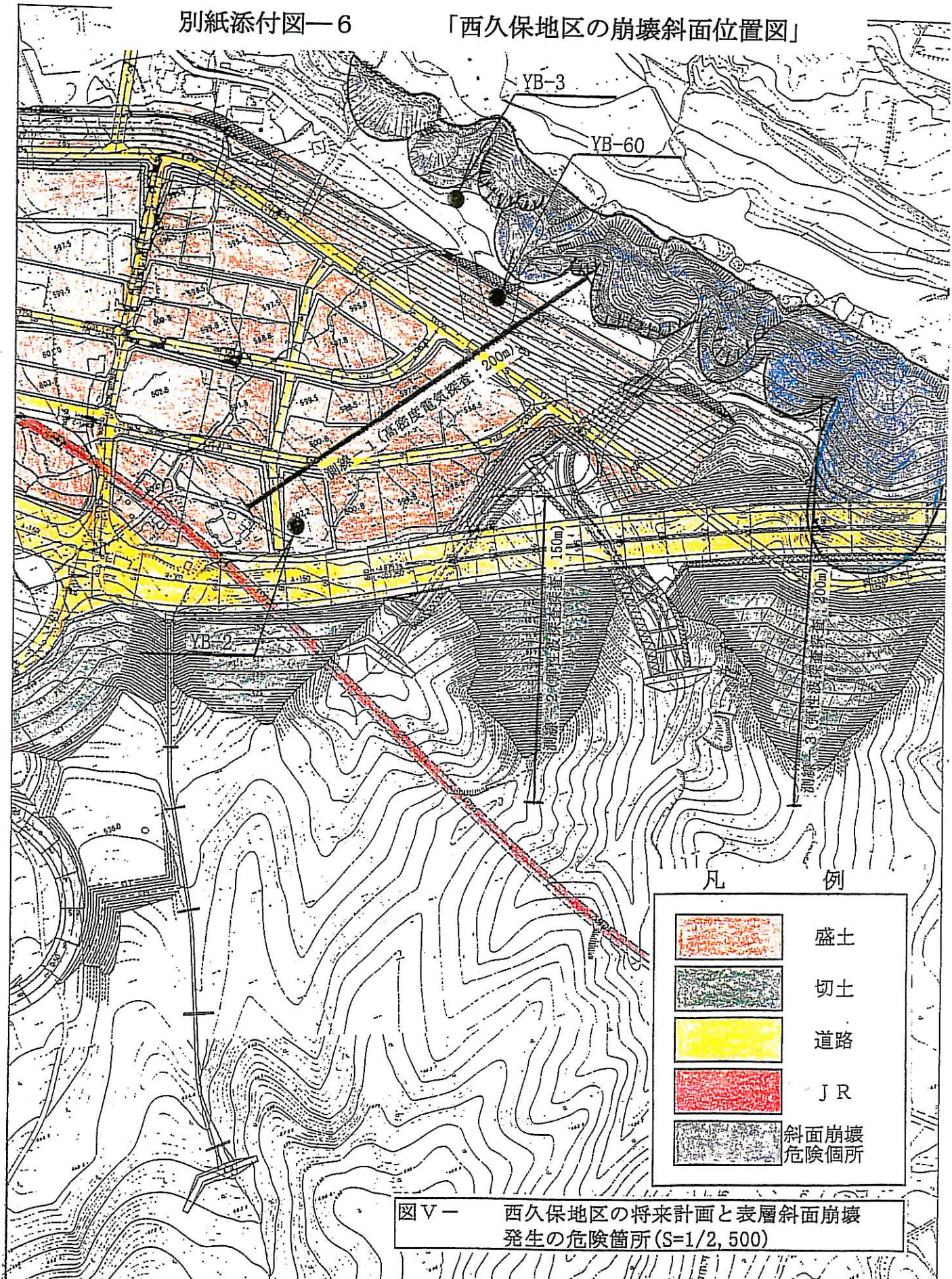
図-10 対策断面図





調査位置案内図 (S=1/25,000)

○ 調査箇所



別紙添付図一7の1 「横壁小倉地区平面図」

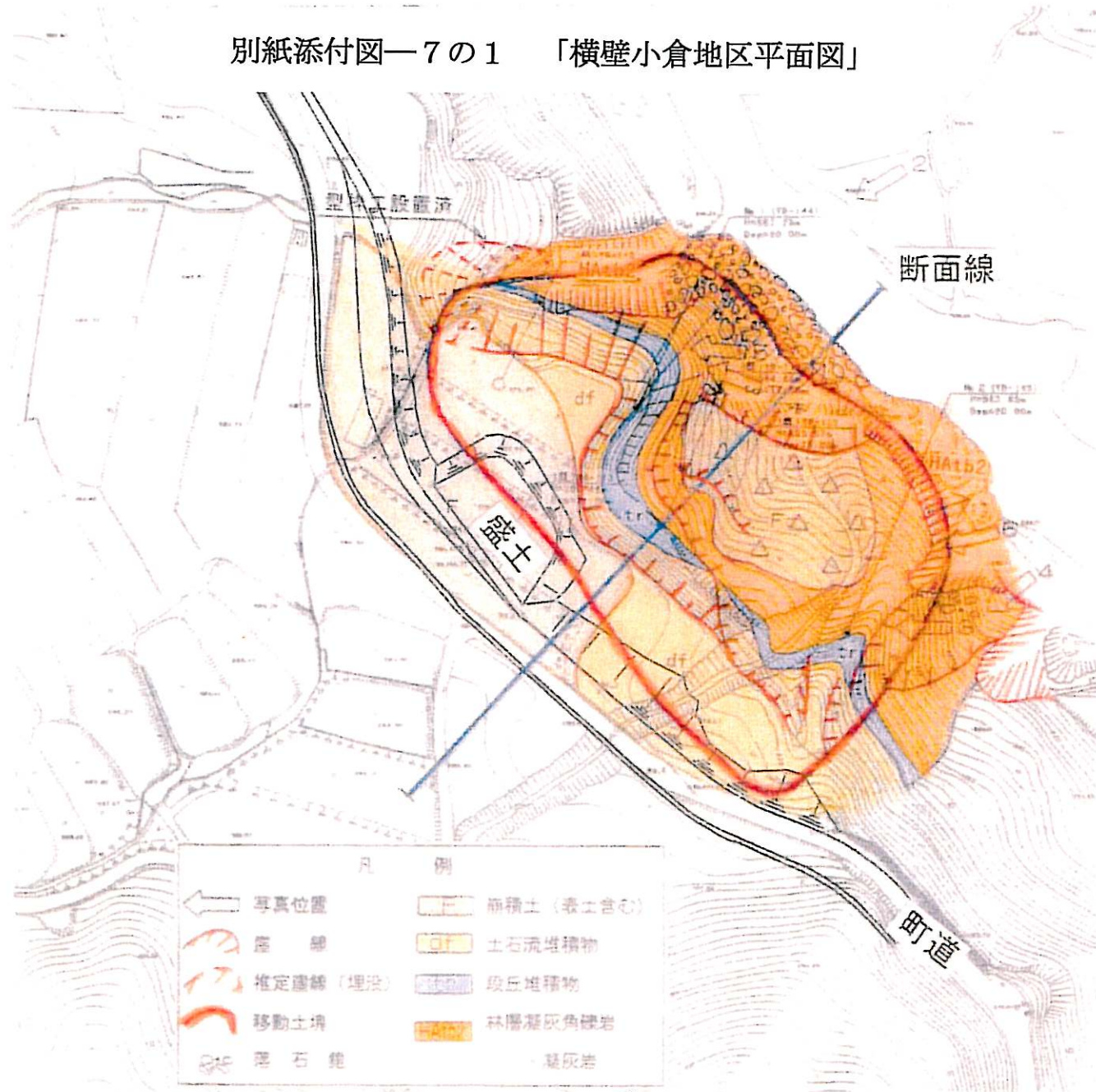


図-12 横壁小倉地区平面図

横壁地区地滑り対策

図-14 対策断面図

